



별첨-1
1. 단상계획도
(제14차(제1차)설계) (본 별첨)

구분	범위	단상제 부재 및 종류
벽	외벽	T60 단상제 (가공)
	내벽	T60 단상제 (가공) T90 단상제 (보통) 1호
바닥	3층	T148 단상제 보온판 1호
	지하층	T148 단상제 보온판 1호
천장	지하층	T280 단상제 보온판 1호 T148 단상제 보온판 1호
	3층	T210 PFR 보



2. 내화구조의 상세기준
(건축물의 피난,방화구조등의 기준에관한 규칙 별첨)
-음모: 제 2종 단단상제시공
-구조: T280(가공) 높이 500 이하
-차차벽 내화기준

구분	내화기준	상세기준
벽, 기둥	2 HR	콘크리트구조/합성구조
바닥	2 HR	콘크리트구조/합성구조
지붕	0.5 HR	콘크리트구조/합성구조

별첨-2

구분	내화기준	상세기준
①	구조보강재(배치)	① 건설재-1
②	구조보강재(배치)	② 건설재-2
③	간접방화벽	③ 건설재-3
④	방화셔틀	④ 건설재-4
⑤	피난소벽면	⑤ 건설재-5
⑥	*보강철근	⑥ 유제 벽

NOTE:
1. 이층 사용공간에서는 1시간 방화, 제방, 사용방화벽을
간접방화 및 방화 사용공간 갖.
-, 배, 기둥 콘크리트
-, 이층내에 건축물
=, 피난소벽 면적이 넓은 경우
2. 벽체 및 바닥을 관통하는 전기설비 배관용 직통BOX
장차기(호선) 등은 방화차수에 의한 SHOP DWG를 작성
하여 간접방화 방화 사용공간 갖.
3. P.S. OHP에 대하여는 기계설비 설치 후 방화 사용공간
제안한다.

수평번호	작성자	검토자	승인자
28			

303N
ARCHITECTURE
(주) 본건축건축사사무소
서울특별시 강남구 테헤란로127 동대문빌딩 1102
T. 82, 666, 2303 F. 02, 696, 9700 www.303n-arch.com

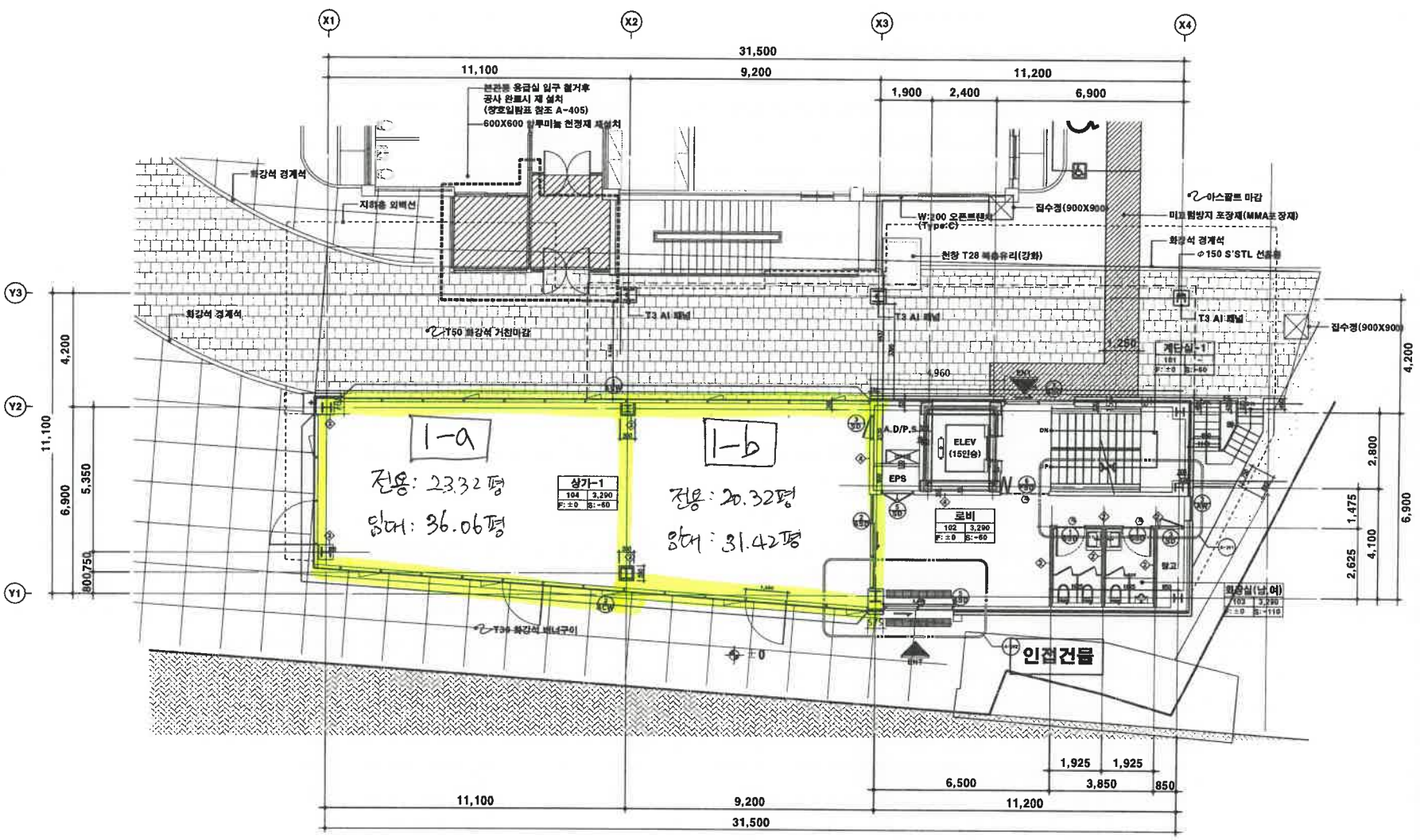
프로젝트명
서울 격심자 병원
경문 앞 부지 증축공사

도면명
지상 1층 평면도

속역
A3: 1/150

프로젝트명	작성	검토	승인
2019-01	정하리		김경남

도면번호
A-102

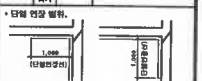


1 지상 1층 평면도
속역: A1=1/75, A3=1/150



본래-1
1. 단면개념도
(이하 단면개념도가 준 별표)

구분	별칭	단면제 부재 및 종류
벽	외벽 외기	T80 단면제 (가형골)
	내벽 외기	T50 단면제 (3층골)
바닥	지중층 외기	T200 보강콘크리트 2층 1호
	지중층 내기	T168 단면제 보강콘 1호
천장	지중층 외기	T148 단면제 보강콘 1호
	지중층 내기	T200 보강콘크리트 1호
승강기 구분	외기	T200 보강콘크리트 2층 1호
	내기	T200 보강콘크리트 2층 1호



* 단면 영요 범위.
2. 내외구조의 성능기준
(건축물의 내진·풍하중구조 등의 기준에 관한 규정 별표 1)
-구조 : 제 2종 근면성상시상
-규모 : 12층이하 높이 50M 이하
-위치별 내진기준

구분	내진기준	성능기준
보, 기둥	2 HR	콘크리트구조/철골구조
벽	2 HR	콘크리트구조/철골구조
지중층	0.5 HR	콘크리트구조/철골구조

별책-2

① 재래식구조(벽)	④ 건축재-1
② 재래식구조(벽)	④ 건축재-2
③ 강판방재벽	④ 건축재-3
④ 방화셔틀	④ 건축재-4
⑤ 화재소방전	④ 건축재-5
⑥ 6' 보강벽	④ 유리벽

NOTE.
1. 다중이용시설에서는 사방전 위치, 화재시 방화벽을 통과할 수 있는 구조와 철근의 사용량 등, 벽, 기둥, 포스트텐션, 이음매를 포함하여, 강판방재벽, 방화셔틀, 화재소방전, 6' 보강벽을 포함하여 보강구조
2. 벽, 기둥 및 포스트텐션은 각각의 벽, 기둥, 포스트텐션의 단면적에 대한 SDR(DWR)을 측정하여 설계기준에 적합하도록 설계한다.

수평방향	수직방향
30 . . . 20 . . . 20 . . .	30 . . . 20 . . . 20 . . .
적정계	적정계
승인자	승인자



(주) 본원건축사사무소
서울특별시 성동구 연무장동 727 제2소세도빌딩 1103
T. 02. 668. 2303 F. 02. 668. 3703 www.born-arch.com

프로젝트명
서울 적십자 병원
경문 앞 부지 증축공사

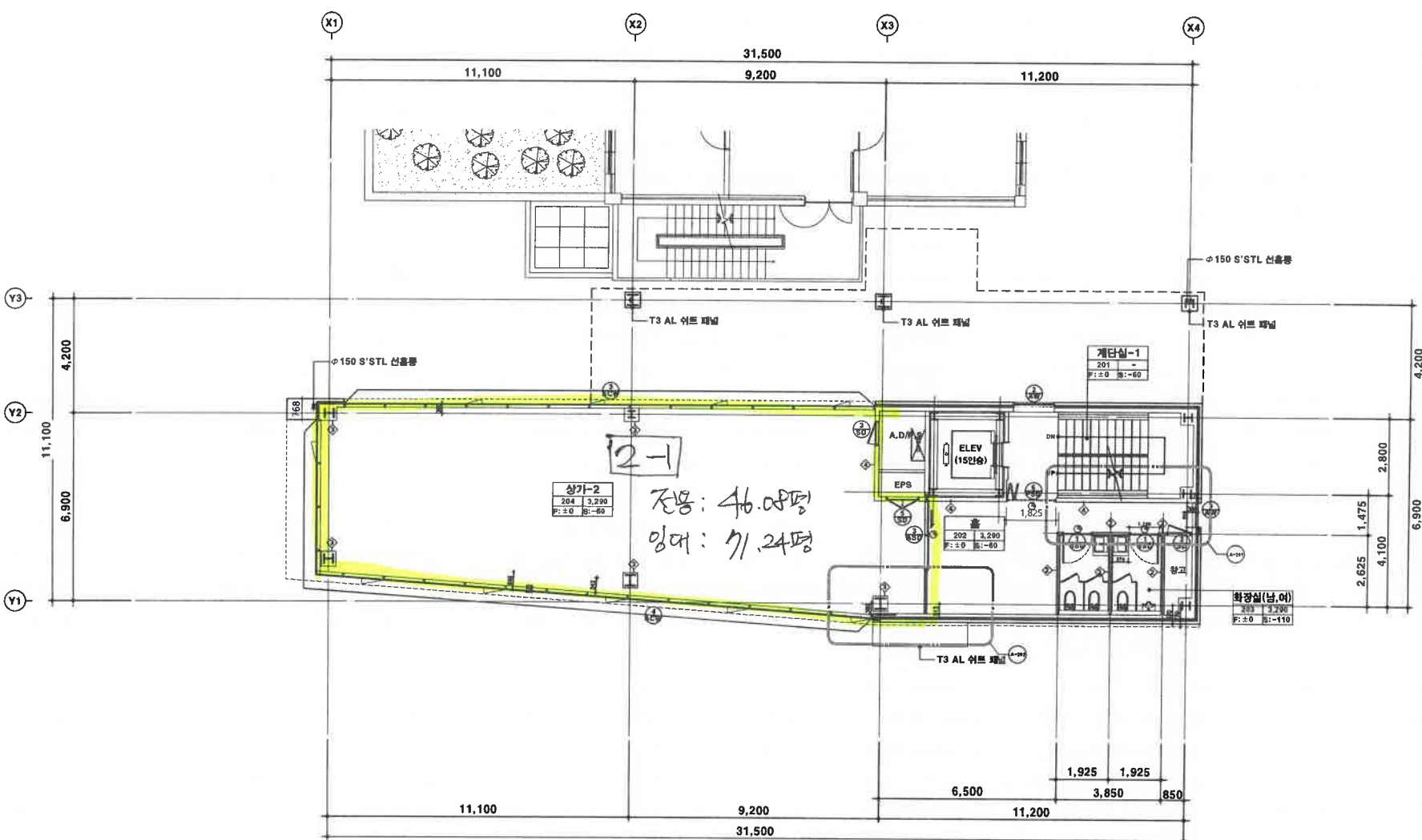
도면명
지상 2층 평면도

속격
A3: 1/150

프로젝트번호
2019-01

도면번호
2019.4. 20

1 지상 2층 평면도
축척 : A1=1/75, A3=1/150





별첨-1
1. 단층계획도
(제1차(필터링)계획 기준 평면도)

구분	설비	단층내 부재 및 용량
벽	외벽	T90 단층벽 (1100mm)
	내벽	T60 단층벽 (타입별)
기둥	기둥	T90 H-빔 보강콘 2층 1호
	기둥	T148 단층벽 보강콘 1호
바닥	바닥	T148 단층벽 보강콘 1호
	바닥	T280 보강콘 보강콘 1호
천장	천장	T284 단층벽 T77 단층벽 보강콘 1호
	천장	T210 P.P.F. 보

* 단층 연장 범위.

2. 내화구호의 성능기준
 (건축물의 피난,방화구조등의 기능에관한 규칙 별첨1)
 -구조 : 제 2종 근면상형시공
 -구조 : 120분이상 불이 50M 이하
 -위치별 내화구호

구분	내화구호	설계용량
보.기둥	2 HR	콘크리트구조/철골구조
바닥	2 HR	콘크리트구조/철골구조
지붕층	0.5 HR	콘크리트구조/철골구조

별첨-2

①	재료보강콘(제4호)	①	간신편-1
②	재료보강콘(제4호)	②	간신편-2
③	강방화벽	③	간신편-3
④	방화시리	④	간신편-4
⑤	특대소방연	⑤	간신편-5
⑥	H*보강벽	⑥	유리 벽

NOTE.
 1. 다용 시설에대해서는 시공인 위치, 재료, 시공방법등을
 상세하게 명시한 시공용 결.
 * 기, 기둥, 콘크리트
 = 강방화벽 연속부
 = 강방화벽
 * 미장벽을 면적이 넓은 경우
 2. 벽체 및 바닥을 통과하는 전기/가스 배관의 단열DOX
 경사기류류 등은 환경적유해 위험 SHOP DWG를 작성
 하여 건축관청 협의후 사용함 것.
 3. PS OPEN부위는 기계실의 설치 후 필연 사용요구
 사항이다.

수명연도	작성자	검표자	승인자
20 20 20			

BORN
 ARCHITECTURE
 (주)본공화건축사사무소
 서울특별시 강남구 테헤란로7길 48호 4층 1103
 T. 02. 668. 2303 F. 02. 666. 3700 www.born-a.com

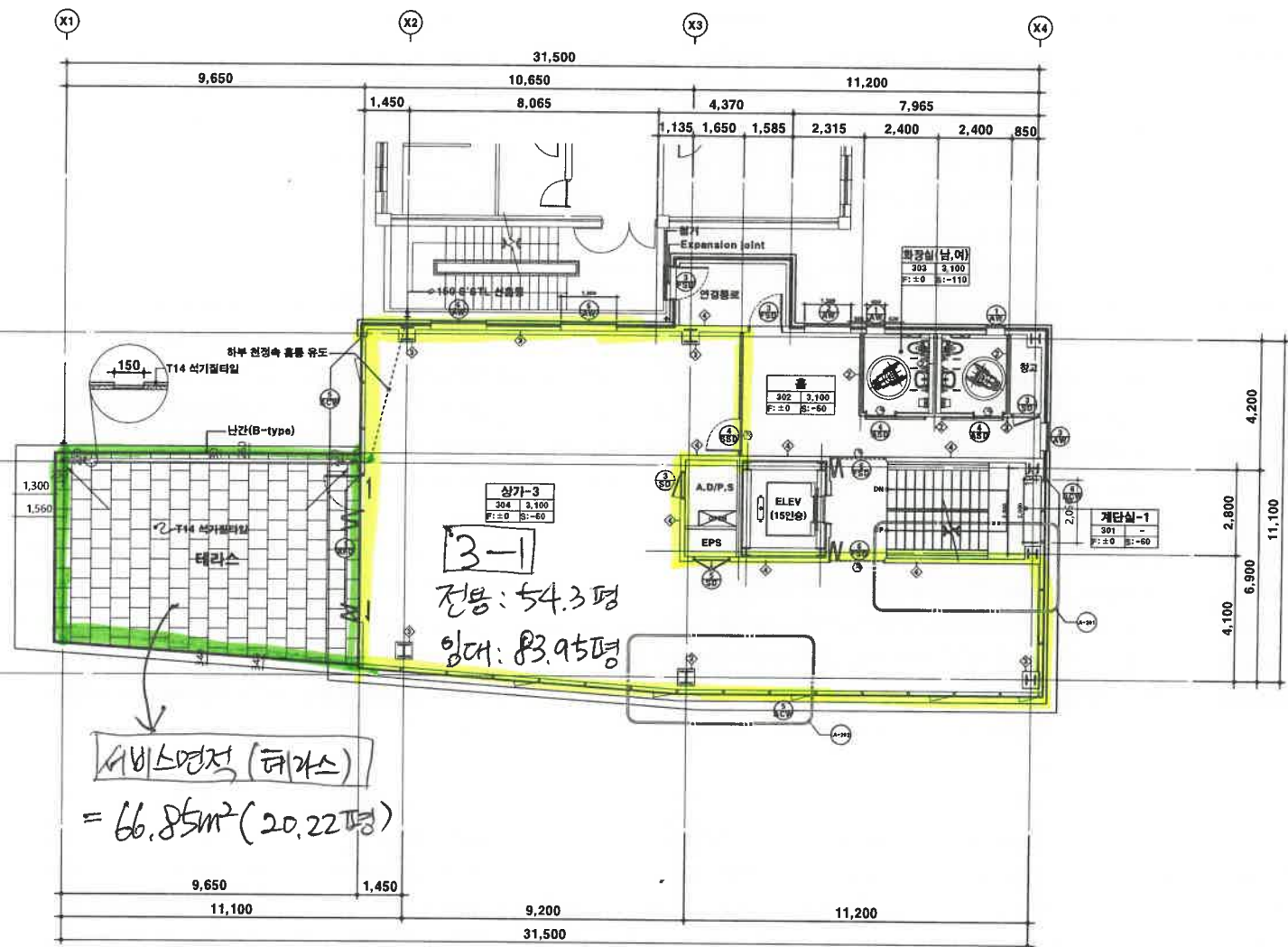
프로젝트명
**서울 적십자 병원
 경문 앞 부지 중축공사**

도면명
지상 3층 평면도

축척
A3: 1/150

프로젝트번호
 2019-01
 작성
 정하라
 검토
 김경남
 승인
 김경남

도면번호
A-104

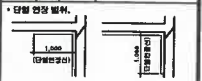


1 지상 3층 평면도
 축척: A1=1/75, A3=1/150



별첨-1
1. 단면계호표
(비니지열차단재기공: 100%)

구분	위치	단면재 두께 및 종류
벽	내벽 외벽	T90 단면재 (7층도)
	외벽 기둥	T140 단면재 (1층도) T90 단면재 (2층도 이상)
벽	내벽 외벽	T145 단면재 보온면 1.0
	내벽 외벽	T145 단면재 보온면 1.0
상층 지붕	외벽 기둥	T300 단면재 보온면 1.5 T250 단면재-T75 단면재 보온면 1.5
	내벽 기둥	T210 단면재



2. 내화구조의 성능기준
(내화벽의 경우, 방화구조물의 기준에 관한 규격 및 시험법)
-구조 : 제 2종 근간생성시험
-구조 : 1.2종이하 불이 80분 이하
-화차량 내화기준

구분	내화기준	상대응용
벽	2 HR	콘크리트구조/철골구조
외벽	2 HR	콘크리트구조/철골구조
지붕	0.5 HR	콘크리트구조/철골구조

별첨-2

구분	내화기준	상대응용
벽	2 HR	콘크리트구조/철골구조
외벽	2 HR	콘크리트구조/철골구조
지붕	0.5 HR	콘크리트구조/철골구조

NOTE.
1. 다음 사항에 대해서는 시공전 위치, 재료, 시공방법등을
감사관과 협의후 사용할 것.
- 기공 전내사차
- 이질재료 접촉부
- 단열재의
- 이질재료 접합부
2. 벽 및 바닥 콘크리트의 단열재는 현장에 설치된 경우, 현장
중간기공을 통한 현장시공에 따라 SHOP DRAWING을 작성
하여 감사관과 협의후 사용할 것.
3. PS OPEN부위는 기계실내 설치 후 불완전 사용으로
해이한다.

20	20	20	20
수평내용			
수평내용	역상지	침투지	승인지

3ORN
ARCHITECTURE

(주)본중합건축사사무소
서울특별시 서초구 강남동1가길 11(삼성동) 1103
T. 02. 648. 2503 F. 02. 648. 3783 www.3orn-A.com

프로젝트명
**서울 적십자 병원
정문 앞 부지 증축공사**

도면명
지상 4층 평면도

축척
A3: 1/150

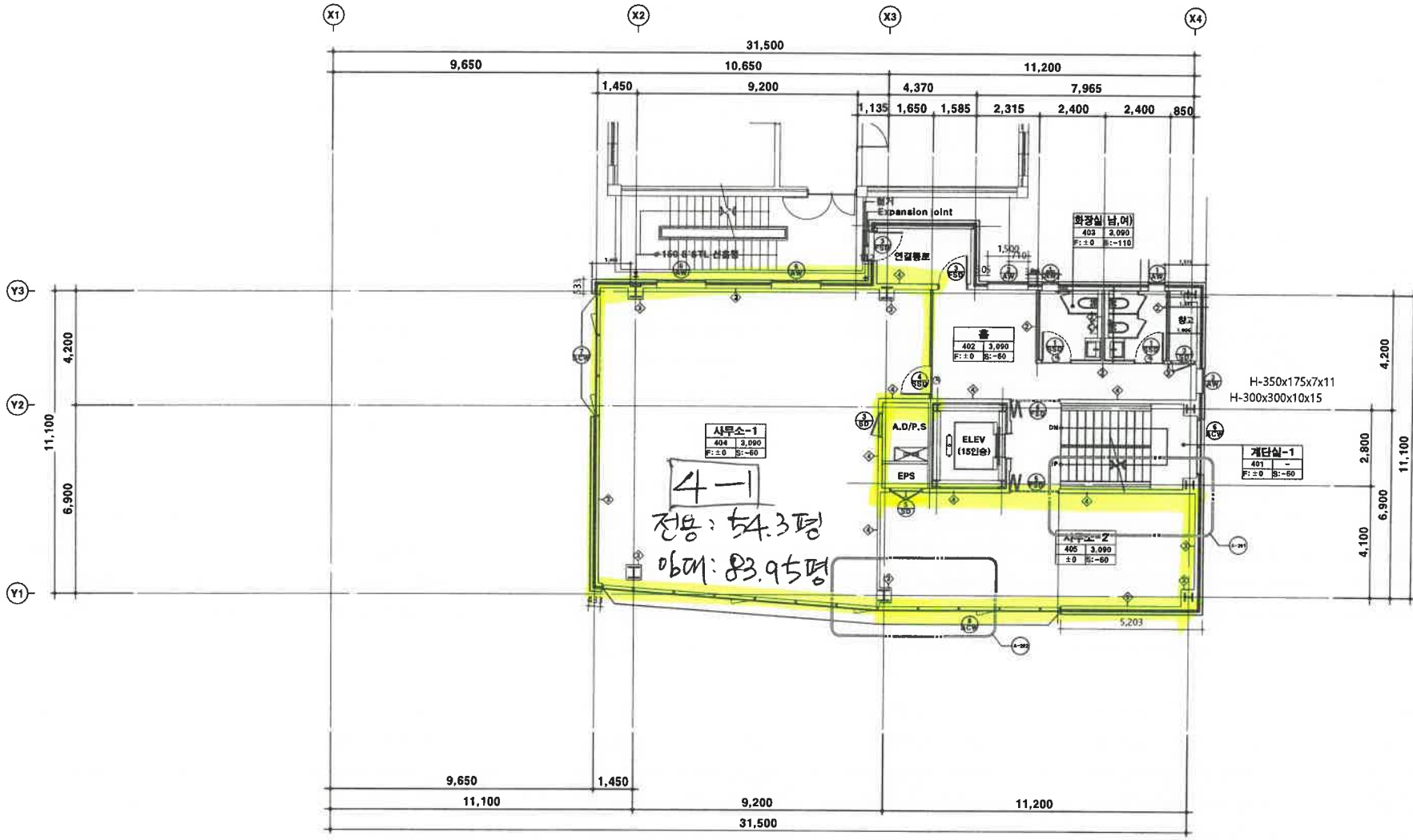
프로젝트번호
2019-01

역상
경하라

필요
김경남

도면번호
2019.4.20

A-105



1 지상 4층 평면도
축척: A1=1/75, A3=1/150